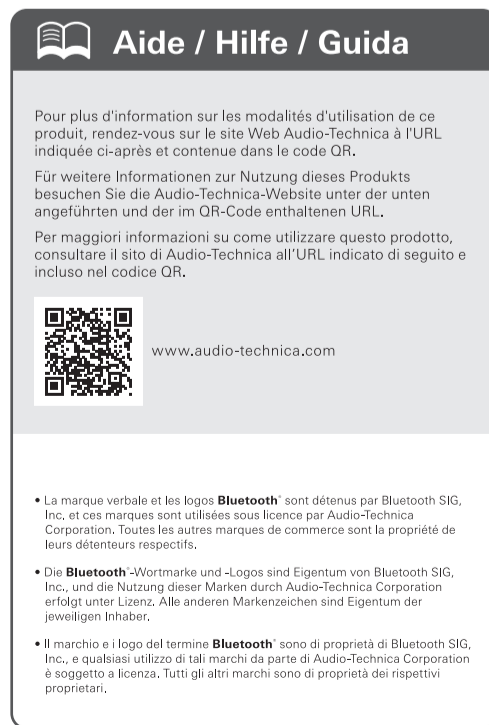
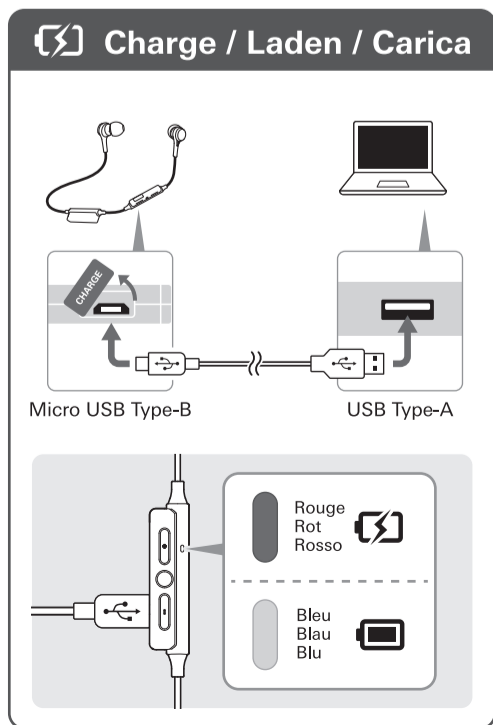
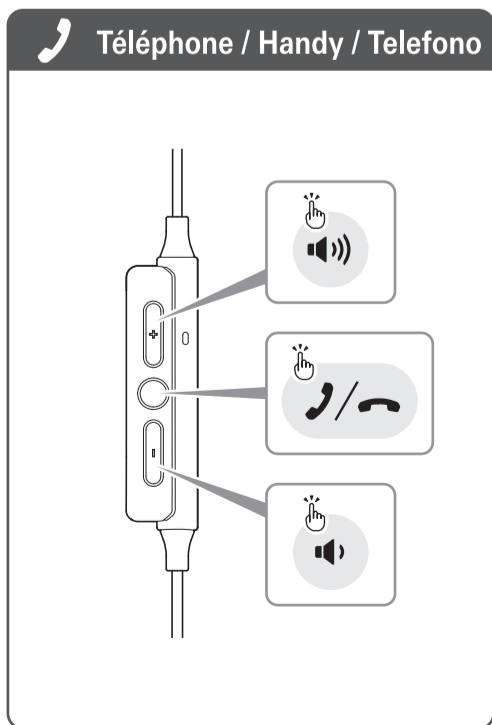
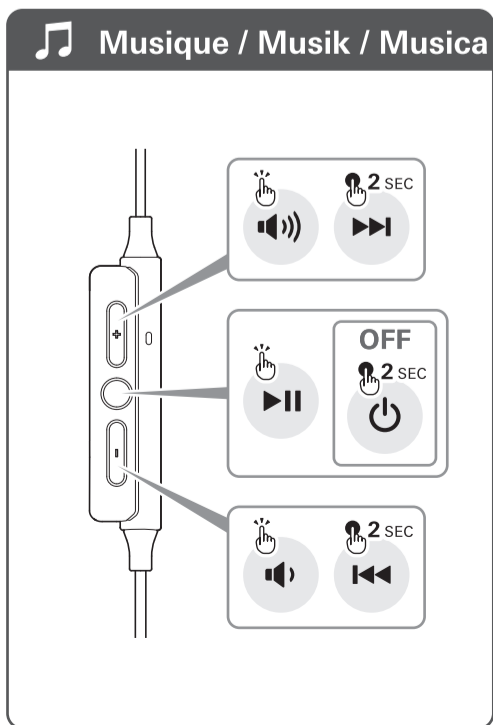
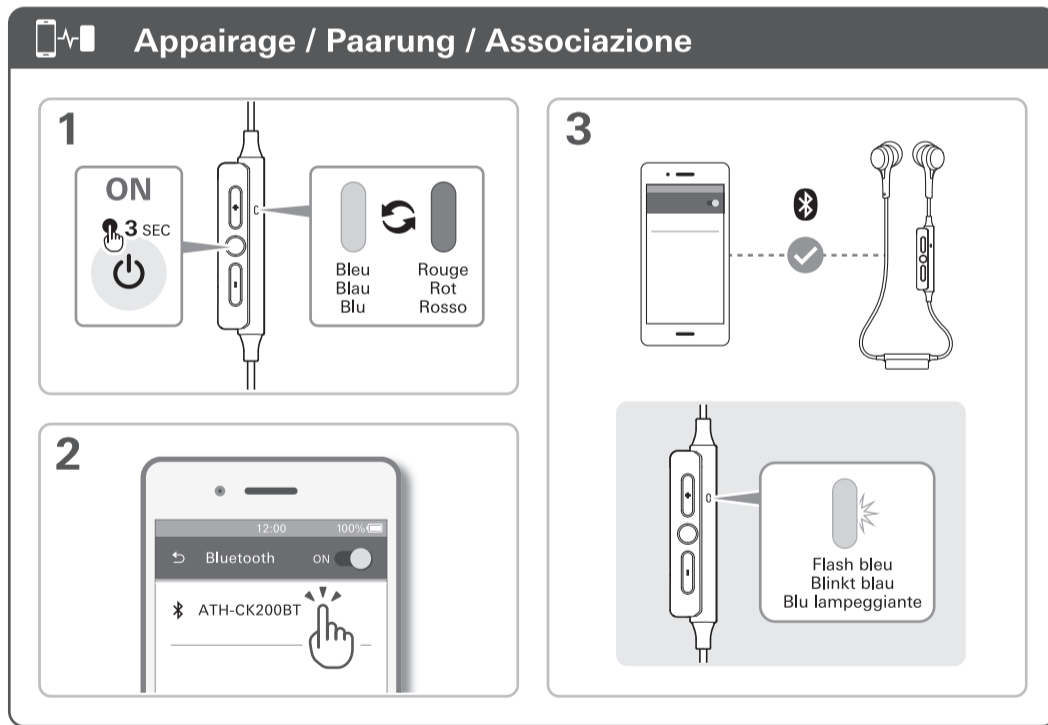
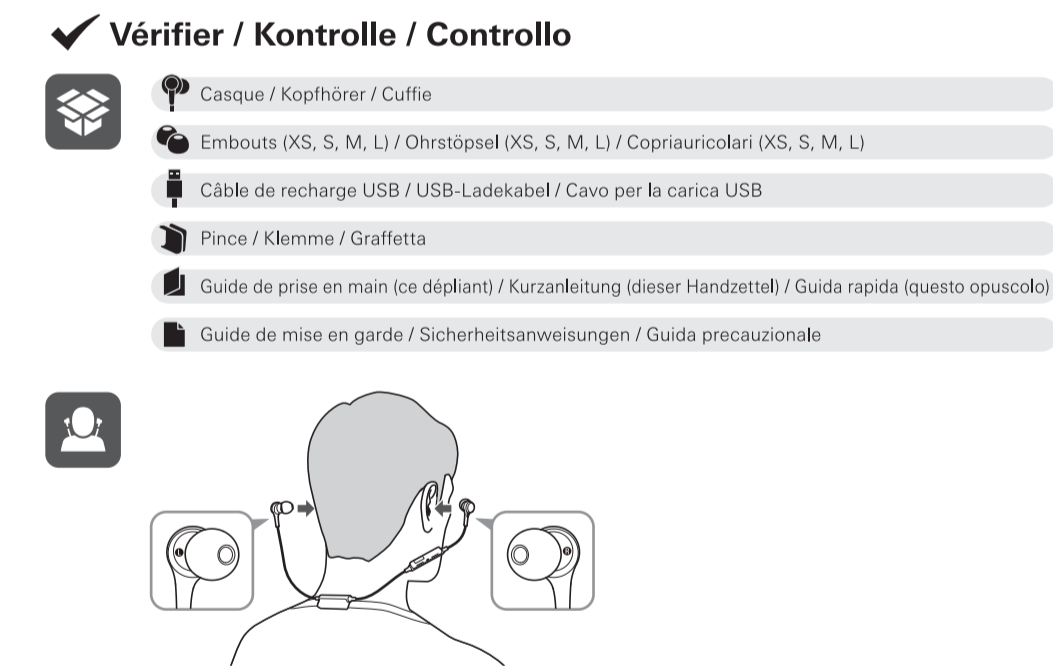


Français / Deutsch / Italiano

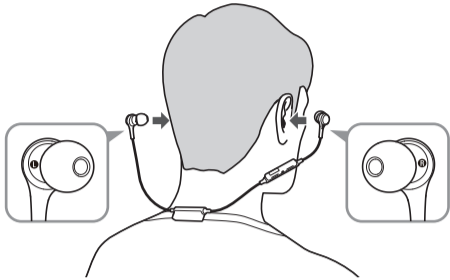


Español / Português / Русский

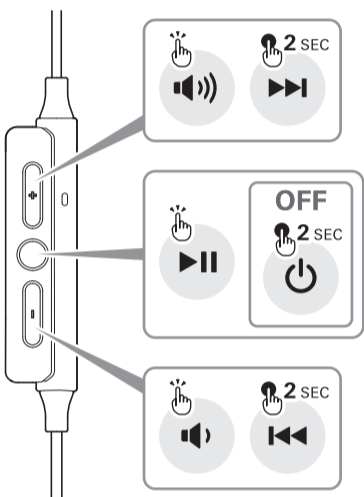
✓ Comprobar / Conteúdo da embalagem / Проверка



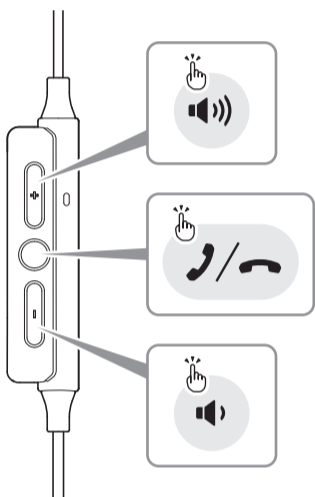
- Auriculares / Fones de ouvido / Наушники
- Tapones (XS, S, M, L) / Ponteiras (PP, P, M, G) / Ушные вкладыши (XS, S, M, L)
- Cable de carga USB / Cabo de carga USB / USB-кабель для зарядки
- Pinza / Prendedor / Зажим
- Guía de inicio rápido (este folleto) / Guia rápido (este folheto) / Краткое руководство пользователя (этот листок)
- Guía de precauciones / Guia de precauções de segurança / Руководство по мерам предосторожности



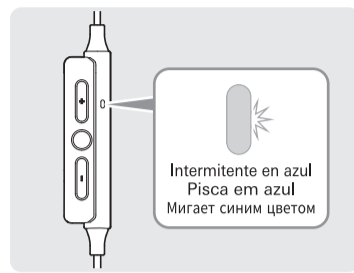
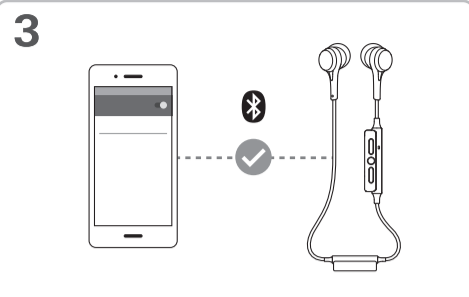
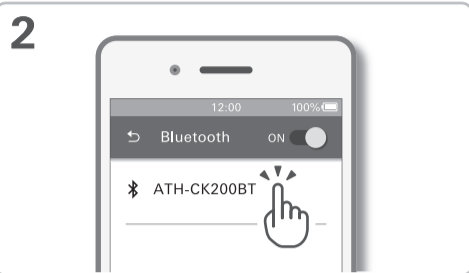
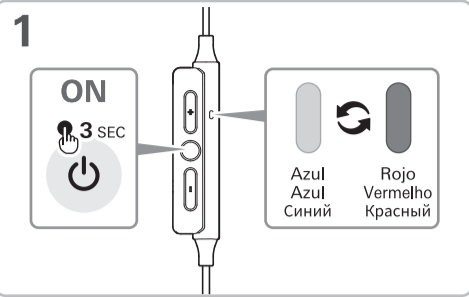
🎵 Música / Música / Музыка



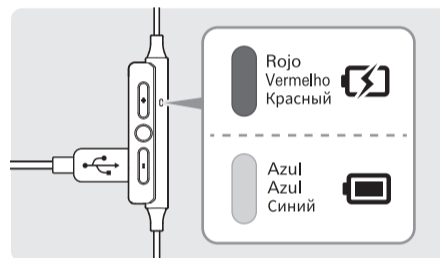
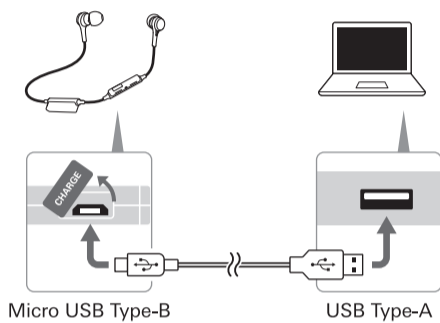
📞 Teléfono / Telefone / Телефон



📱 Emparejamiento / Emparelhamento / Сопряжение



⚡ Carga / Carregar / Заряд



📖 Ayuda / Ajuda / Справка

Para obtener más información sobre cómo usar este producto, visite el sitio web de Audio-Technica en la URL mostrada a continuación e incluída en el código QR.

Para obter mais informações sobre como usar este produto, visite o site da Audio-Technica no endereço listado abaixo e contido no código QR.

Для получения дополнительной информации по использованию этого изделия посетите веб-сайт компании Audio-Technica по адресу, указанному ниже, а также зашифрованному в QR-коде.



www.audio-technica.com

• La palabra con la marca **Bluetooth**® y los logotipos son propiedad de Bluetooth SIG, Inc., y Audio-Technica Corporation los utiliza bajo licencia. El resto de marcas comerciales son propiedad de sus respectivos propietarios.

• A marca nominativa e os logotipos **Bluetooth**® são de propriedade da Bluetooth SIG, Inc. e qualquer uso dessas marcas pela Audio-Technica Corporation é feito sob licença. Todas as outras marcas comerciais são de propriedade de seus respectivos proprietários.

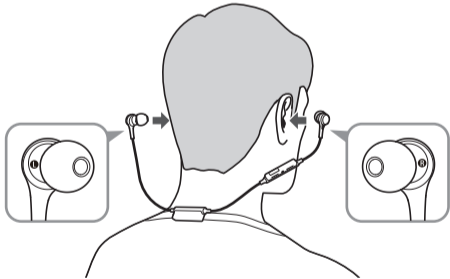
• Словесный знак и логотипы **Bluetooth**® принадлежат Bluetooth SIG, Inc. Любое использование таких знаков компанией Audio-Technica Corporation осуществляется в соответствии с лицензией. Все остальные товарные знаки являются собственностью соответствующих владельцев.

简体中文 / 繁體中文 / 한국어

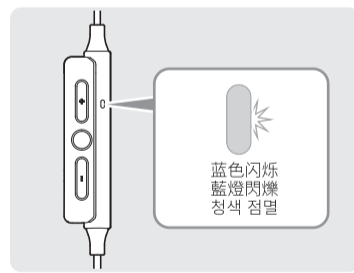
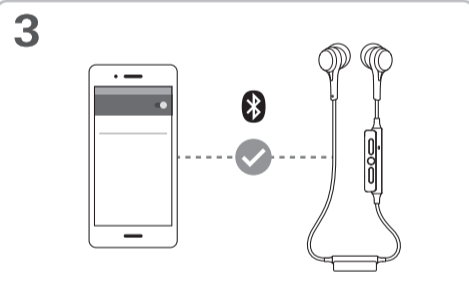
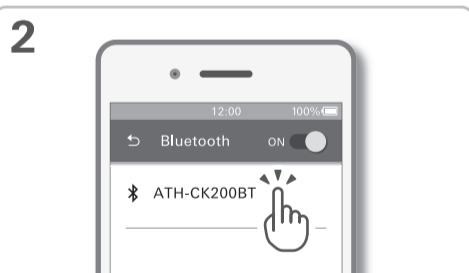
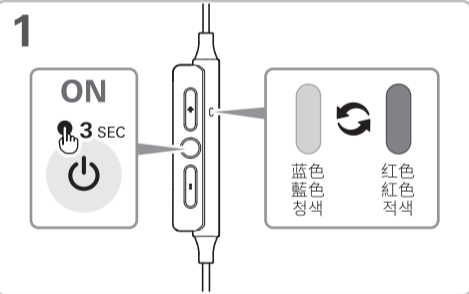
✓ 检查 / 檢查 / 확인



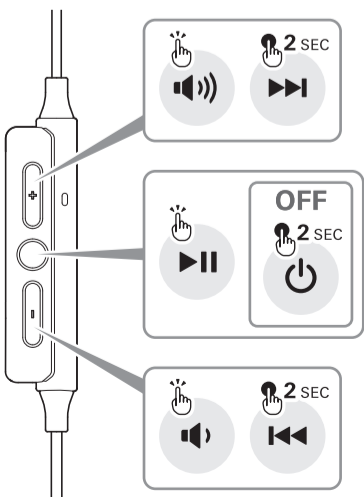
- 耳机 / 耳機 / 헤드폰
- 耳套 (XS、S、M、L) / 耳塞 (XS、S、M、L) / 이어팁(XS, S, M, L)
- USB充电线 / USB充電線 / USB 충전 케이블
- 夹子 / 線夾 / 클립
- 快速入门指南 (本说明书) / 快速入門指南 (本手冊) / 빠른 시작 가이드(본 소책자)
- 注意事项指南 / 注意事項 / 주의사항 안내



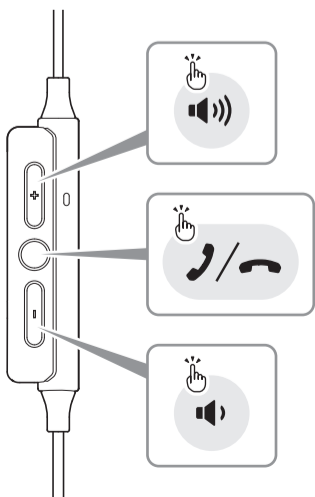
📱 配对 / 配對 / 페어링



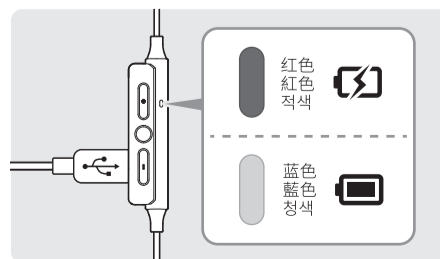
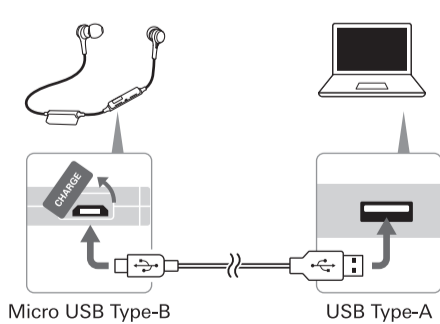
🎵 音乐 / 音樂 / 음악



📞 电话 / 電話 / 전화



⚡ 充电 / 充電 / 충전



📖 帮助 / 說明 / 도움말

更多关于如何使用本产品的信息，请通过下列网址或扫描二维码访问“鐵三角”网站。

欲獲得本產品的詳細使用方法，請掃描下方QR code或直接透過網址連接至「鐵三角」網站。

본 제품의 사용법에 관한 자세한 사항은 아래의 URL과 QR 코드에 있는 Audio-Technica 웹사이트에서 확인할 수 있습니다.



www.audio-technica.com

• 藍牙®文字商標和徽標歸藍牙技術聯盟(Bluetooth SIG, Inc.)所有,“鐵三角”公司已獲得其使用授權。所有其他商標均歸其各自所有者所有。

• 藍牙®文字標記和標記屬Bluetooth SIG, Inc.所有,“鐵三角”公司已取得該標記之使用許可。所有其他商標均為其各自所有者的財產。

• Bluetooth® 단어 및 로고는 Bluetooth SIG, Inc.의 소유이며 Audio-Technica Corporation은 이러한 마크에 대한 사용 허가를 받았습니다. 기타 모든 상표는 해당 소유주의 재산입니다.